

PROCEDURA DI SVESTIZIONE

Rimozione dei Dispositivi di Protezione Individuali (DPI)

I DPI devono essere rimossi rispettando la sequenza indicata per minimizzare il rischio potenziale di contaminazione incrociata.

I DPI monouso devono essere smaltiti come rifiuti sanitari nell'apposito contenitore per rifiuti a rischio infettivo nell'antistanza/zona filtro.

I DPI riutilizzabili (p.es goggles) vanno decontaminati prima di uscire dall'antistanza/zona filtro e riposti nel contenitore apposito posizionato subito all'esterno dell'antistanza/zona filtro.

La procedura va effettuata - se possibile - davanti allo specchio o sotto l'osservazione di un operatore addestrato che indossa guanti e FFP2/FFP3, è esterno alla zona filtro, mantenendosi a distanza di almeno 1 metro dall'operatore potenzialmente contaminato.

1. Primo paio di guanti (esterno): l'esterno è potenzialmente contaminato

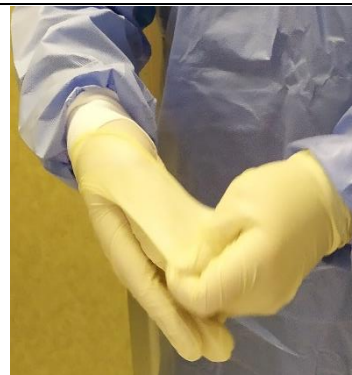
Per prima cosa:

- afferrare l'esterno del guanto con la mano guantata opposta
- far scorrere il guanto
- smaltirlo nel contenitore



Quindi:

- far scorrere uno/due dita della mano con un solo guanto sotto il guanto esterno della mano con due paia di guanti
- sfilare il guanto
- smaltirlo nel contenitore



Infine:

- procedere all'igiene delle mani con gel alcolico o ipoclorito 0.5%



2. Camice: la parte anteriore e le maniche sono le parti potenzialmente più contaminate

- slacciare o strappare i lacci in vita, possibilmente con una sola mano



- staccare con due mani la chiusura a strappo posteriore del camice



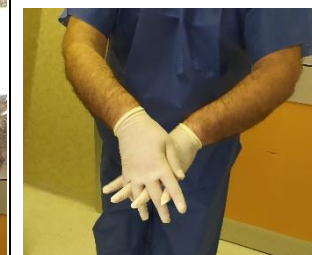
- allontanare il camice dal collo e dalle spalle, sfilandolo piano piano dall'interno (peeling)



- arrotolarlo dall'interno e smaltirlo nel contenitore



- procedere all'igiene delle mani



3. Goggles: l'esterno è potenzialmente contaminato

- rimuovere i goggles, afferrando l'elastico posteriormente con una sola mano e portandoli in avanti



- sanificare i goggles con una salvietta imbevuta di gel idroalcolico o ipoclorito



- posizionare i goggles nel contenitore predisposto all'esterno dell'antistanza/zona filtro



4. Filtrante respiratorio FFP2/FFP3: possibilmente non toccare la parte anteriore perché è potenzialmente contaminata

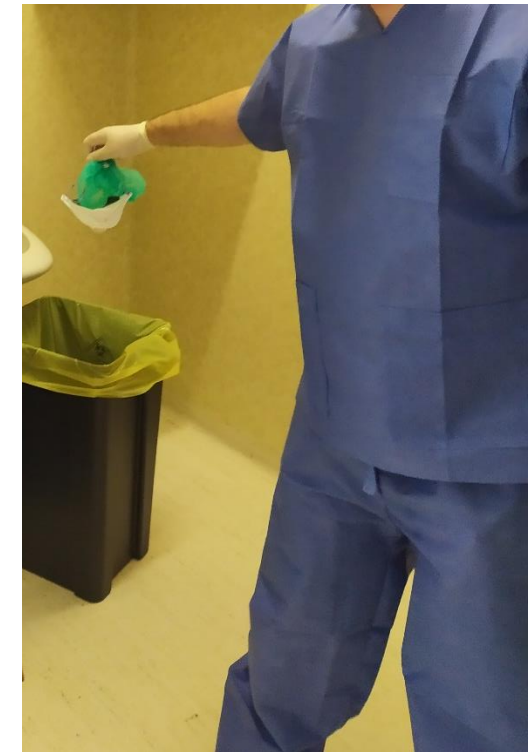
- inclinandosi leggermente in avanti, afferrare posteriormente l'elastico inferiore del filtrante, quindi il superiore (se indossata, possibilmente afferrare anche la cuffia insieme agli elastici)



- sollevare gli elastici sopra la testa
- allontanare il filtrante dal viso



- smaltire nel contenitore



5. Secondo paio di guanti (interno)

Per prima cosa:

- afferrare l'esterno del guanto con la mano guantata opposta
- far scorrere il guanto
- smaltirlo nel contenitore



Quindi:

- far scorrere uno/due dita della mano senza guanti sotto il primo guanto rimasto
- sfilare il guanto
- smaltirlo nel contenitore



Infine:

- procedere all'igiene delle mani con gel alcolico o ipoclorito 0.05% o lavaggio con acqua e sapone

